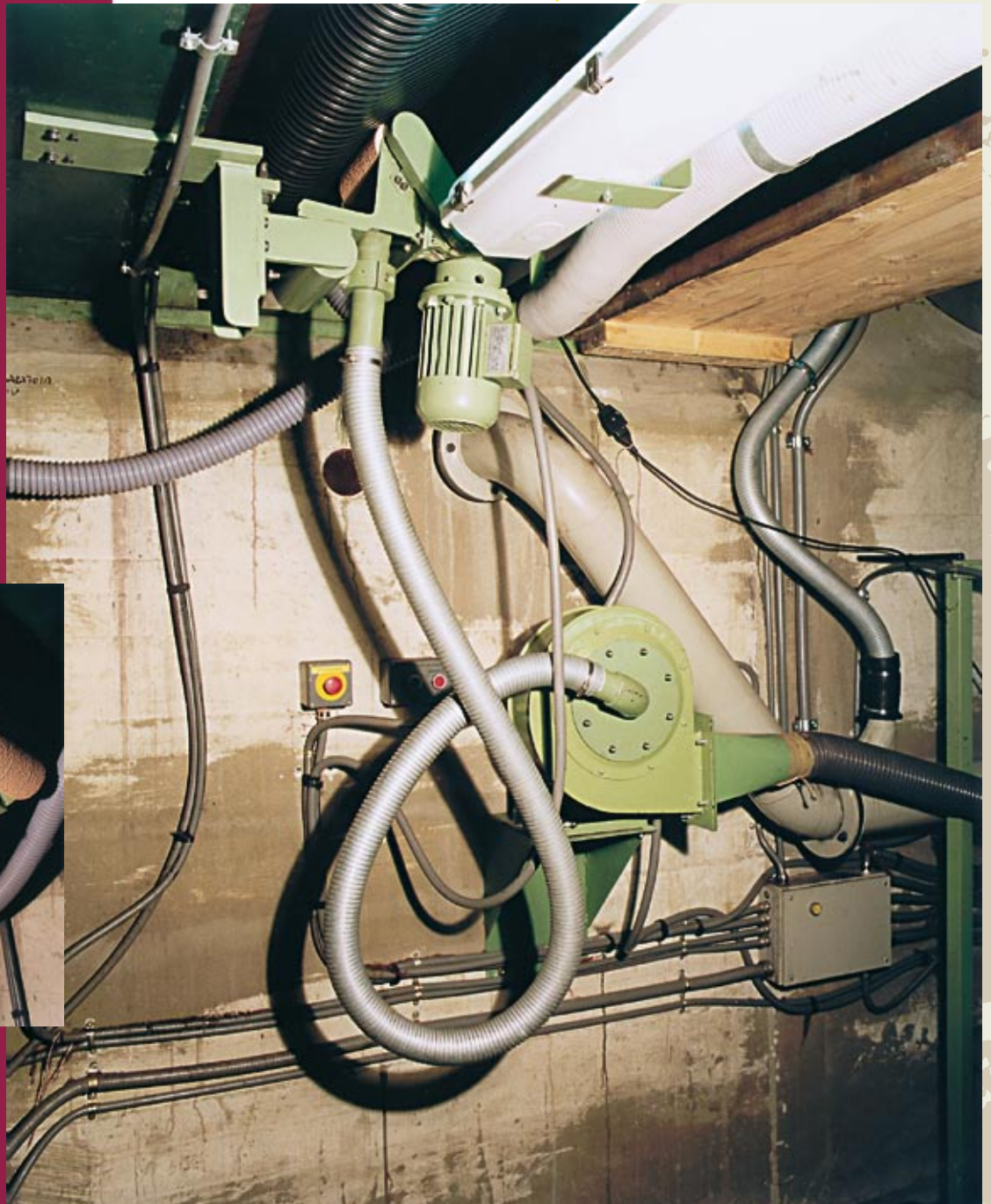


DISPOSITIVO
**PER PULIZIA
LACCILO
UNICO**



DISPOSITIVO PER PULIZIA LACCIOLA UNICO

QUESTA APPARECCHIATURA È STATA REALIZZATA PER PULIRE LA SUPERFICIE DI LAVORO DEL LACCIOLA UNICO, CHE TAGLIA IL VELO DI FIBRE PRIMA DELL'INGRESSO AI MANICOTTI DEL DIVISORE.

DURANTE LA ROTAZIONE IL LACCIOLA SI CARICA PRINCIPALMENTE DI GRASSO E IMPURITÀ RILASCIATE DALLE LANE; TALVOLTA QUESTE IMPURITÀ SI FISSANO TENACEMENTE ALLA SUPERFICIE E PER RIMUOVERLE SI DEVE ESERCITARE UNA AZIONE MECCANICA. IL DISPOSITIVO DA NOI PRODOTTO È COMPOSTO DA UNA STAFFA DI ANCORAGGIO REGISTRABILE DA FISSARE ALLA TRAVERSA METALLICA SOTTO LA DIVISIONE.

LA STAFFA TRAMITE UNO SNODO DI POSIZIONAMENTO RAPIDO SOSTIENE E ORIENTA IL GRUPPO CON RULLO MOTORIZZATO. IL RULLO RIVESTITO CON GOMMA IN RILIEVO RUOTA NEL SENSO OPPOSTO A QUELLO DI AVANZAMENTO DEL LACCIOLA. SOLLEVANDO IL GRUPPO CHE GIRA NELL'APPOSITA CERNIERA, L'OPERATORE APPOGGIA CON UNA LEGGERA PRESSIONE IL RULLO IN ROTAZIONE AL LACCIOLA E LO BLOCCA IN QUELLA POSIZIONE.

IL RULLO IN ROTAZIONE A CONTATTO CON IL LACCIOLA, NELLO SPAZIO DI TEMPO CHE QUESTO IMPIEGA A COMPIERE UN GIRO COMPLETO, LO PULISCE DALLE IMPURITÀ DEPOSITATE. COMUNQUE SE LA PULIZIA NON RISULTA SUFFICIENTE SI PUÒ CONTINUARE. UNA VOLTA SODDISFATTI DEL RISULTATO SI STACCA IL RULLO DAL CONTATTO CON IL LACCIOLA E SI ARRESTA IL MOTORE. L'OPERAZIONE VERRÀ RIPETUTA QUANDO IL LACCIOLA PRESENTERÀ NUOVAMENTE LA FORMAZIONE DI QUESTI ACCUMULI.

SOTTO IL RULLO ABBIAMO PREVISTO UNA BOCCHETTA ASPIRANTE COLLEGATA AD UN ASPIRATORE CON LA QUALE SI RECUPERANO LA PELURIA E LE IMPURITÀ STACCATE DAL LACCIOLA, CHE ALTRIMENTI TENDEREBBERO A FASCIARE E RIVESTIRE IL RULLO.



DISPOSITIVO PER PULIZIA LACCIOLA UNICO



DEVICE FOR SINGLE LEATHER BELT CLEANING

THIS UNIT WAS MADE TO CLEAN THE WORKING SURFACE OF THE SINGLE LEATHER BELT, WHICH CUTS THE WEB OF FIBERS BEFORE THE INLET AT THE SLEEVES OF THE DIVIDER.

DURING ITS ROTATION, THE SINGLE LEATHER BELT PICKS UP MAINLY GREASE AND IMPURITIES RELEASED BY THE WOOL; SOMETIMES THESE IMPURITIES TENACIOUSLY STICK TO THE SURFACE AND MECHANICAL ACTION IS NEEDED TO REMOVE THEM. THE DEVICE WE HAVE MANUFACTURED CONSISTS OF AN ADJUSTABLE ANCHORAGE BRACKET THAT IS TO BE FASTENED TO THE METAL BEAM UNDER THE DIVIDER. THROUGH A RAPID POSITIONING JOINT THE BRACKET SUSTAINS AND DIRECTS THE UNIT WITH MOTOR-OPERATED ROLLER.

THE RELIEF RUBBER COVERED ROLLER TURNS IN THE OPPOSITE DIRECTION OF THE FEED ONE OF THE LEATHER BELT.

BY LIFTING THE UNIT THAT TURNS IN THE SPECIAL HINGE, THE OPERATOR RESTS THE

ROTATING ROLLER ON THE LEATHER BELT WITH A SLIGHT PRESSURE AND BLOCKS IT IN THAT POSITION.

IN THE TIME THAT THE ROTATING ROLLER IN CONTACT WITH THE LEATHER BELT EMPLOYS TO MAKE A COMPLETE TURN, IT CLEANS THE DEPOSITED IMPURITIES. IF THE CLEANING IS NOT SUFFICIENT YET, ONE CAN CONTINUE. ONCE SATISFIED WITH THE RESULT, THE ROLLER IS REMOVED FROM THE LEATHER BELT AND THE MOTOR IS STOPPED.

THIS OPERATION IS THEN REPEATED WHEN THE LEATHER BELT HAS FORMED THESE ACCUMULATIONS AGAIN.

UNDER THE ROLLER WE HAVE INSTALLED A SUCTION MOUTHPIECE THAT IS CONNECTED TO AN EXHAUST FAN WITH WHICH THE HAIRS AND IMPURITIES DETACHED FROM THE LEATHER BELT ARE RECOVERED, WHICH OTHERWISE WOULD TEND TO WRAP AROUND AND COVER THE ROLLER.